

# Kirkkonummi Mustikkarinteen asemakaava-alueen arkeologinen inventointi 2019



Timo Jussila



Tilaja: Tengbom Oy

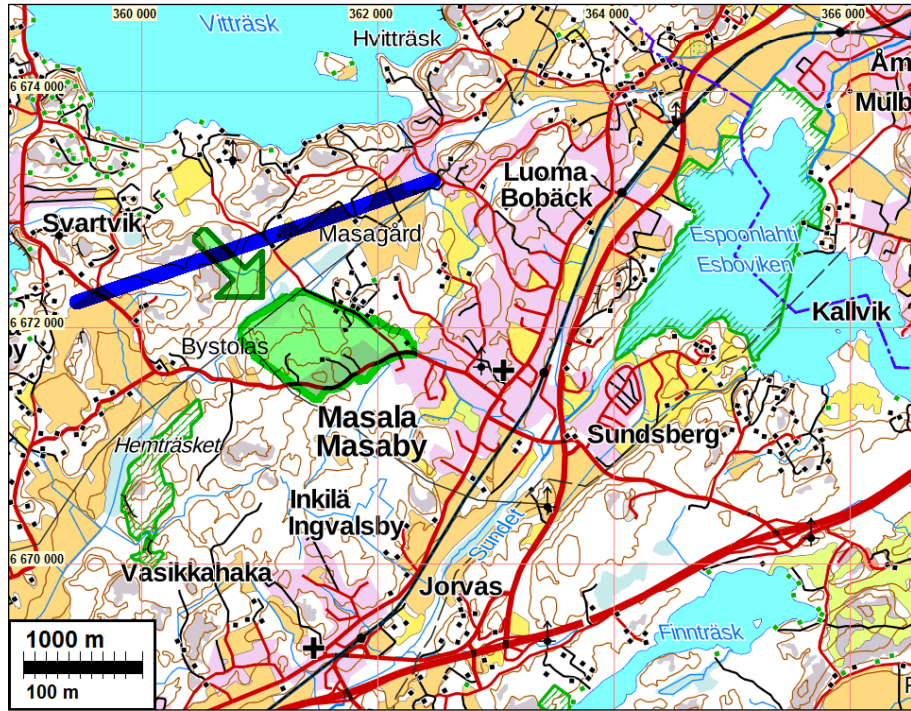
## Sisältö

<b>Perustiedot</b> .....	<b>2</b>
<b>Yleiskartat</b> .....	<b>3</b>
<b>Inventointi</b> .....	<b>4</b>
Tulos .....	5
Lähteet .....	5
<b>Vanhoja karttoja</b> .....	<b>6</b>
<b>Muinaisjännökset</b> .....	<b>8</b>
A KIRKKONUMMI ALSTERBEKSRÅ.....	8
B KIRKKONUMMI MÖSSKÄRRET E.....	10
<b>Muut kulttuuriperintökohteet</b> .....	<b>11</b>
1 KIRKKONUMMI BRÅTATRÄSKET 1 .....	11
2 KIRKKONUMMI BRÅTATRÄSKET 2 .....	12
3 KIRKKONUMMI BRÅTATRÄSKET 3 .....	14
4 KIRKKONUMMI BRÅTATRÄSKET 4 .....	16
5 KIRKKONUMMI BRÅTATRÄSKET 5 .....	17
6 KIRKKONUMMI BRÅTATRÄSKET 6 .....	17
7 KIRKKONUMMI BRÅTATRÄSKET 7 .....	18

*Kansikuva:* Näkymä alueen pohjoisosan kalliolta itään, kohti tsthauta nro 2:ta:

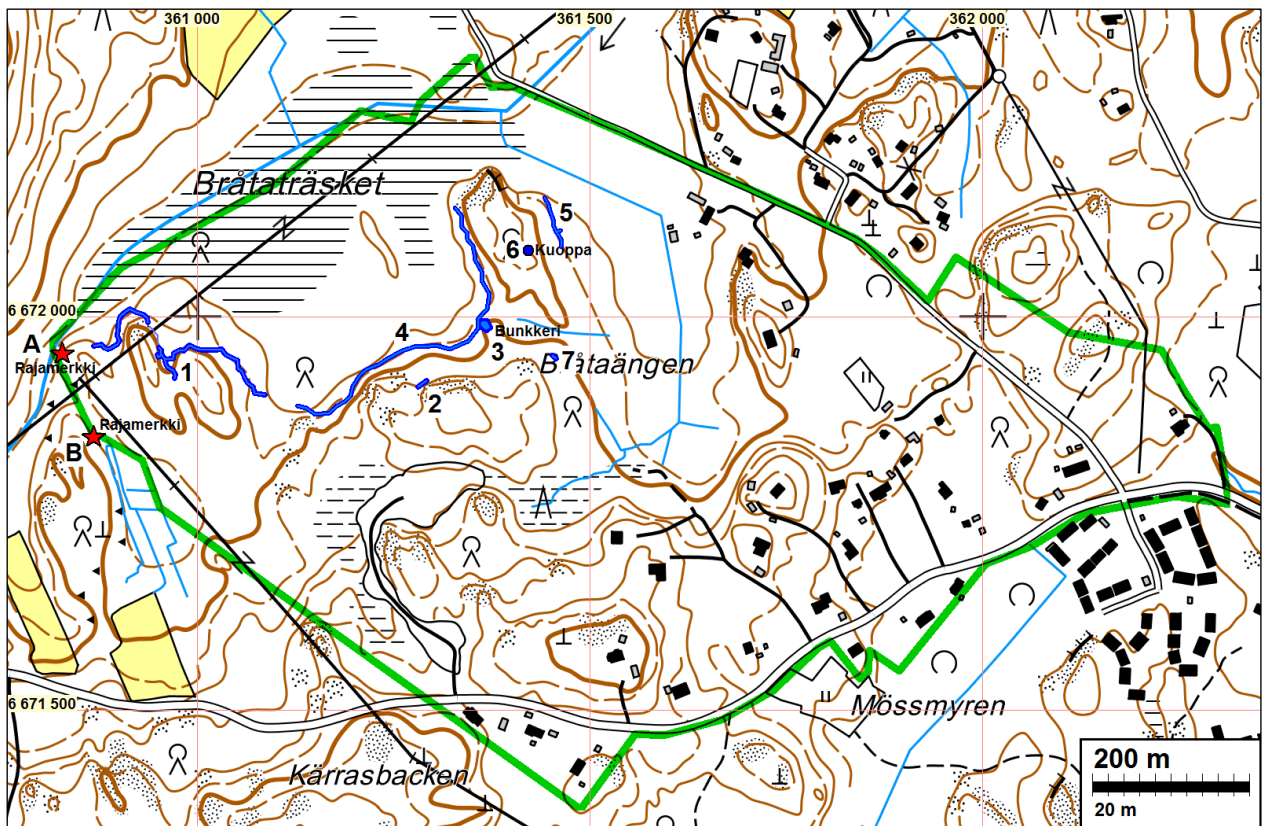
## Perustiedot

- Alue:* Mustikkarinteen asemakaavan alue, Masalan taajaman länsipuolella ja Vitträsk järven eteläpuolella sijainneen Bråtråsketin ja Sepänkyläntien välillä.
- Tarkoitus:* Selvittää sijaitseeko kaavan alueella kiinteitä muinaisjännöksiä tai muita suojeltavaksi arvioitavia kulttuurihistoriallisia jännöksiä.
- Työaika:* Maastotyö 29. ja 31.5.2019.
- Tilaaja:* kaavakonsultti Tengbom Oy
- Tekijät:* Mikroliitti Oy, Timo Jussila.
- Tulokset* Alueelta ja sen lähistöltä ei tunneta muinaisjännöksiä. Lähin muinaisjännös on rajamerkki 200 m alueen etelärajusta etelään. Masalan vanhat tonttimaat (osa niistä on muinaisjännöksiä) sijaitsevat 400 - 900 m alueen itäkulmasta itään ja kaakkoon. Alueen länsipuolella tunnetaan Porkkalan vuokra-ajan varustuksia. Alueelta löytyi kaksi vanhaa, kylien välistä rajamerkkiä, joista toinen on hylätty. Rajamerkit ovat muinaisjännöksiä. Alueella havaittiin useita Porkkalan vuokra-alueen varustusten jännöstä: taisteluhautoja, betoninen bunkkeri ja pesäkkeitä. Nämä ovat nykyisen ohjeistuksen mukaan muita kulttuuriperintökohteita.
- Selityksiä:* Koordinaatit ja kartat ovat ETRS-TM35FIN koordinaatistossa. Kartat ovat Maanmittauslaitoksen maastotietokannasta toukokuussa 2019, ellei toisin mainittu. Muinaisjännösrekisteri on tarkastettu 5/2019. Valokuvia ei ole talletettu mihinkään viralliseen arkistoon, eikä niillä ole mitään kokoelmatunnusta. Valokuvat ovat digitaalisia ja ne ovat tallessa Mikroliitti Oy:n serverillä.



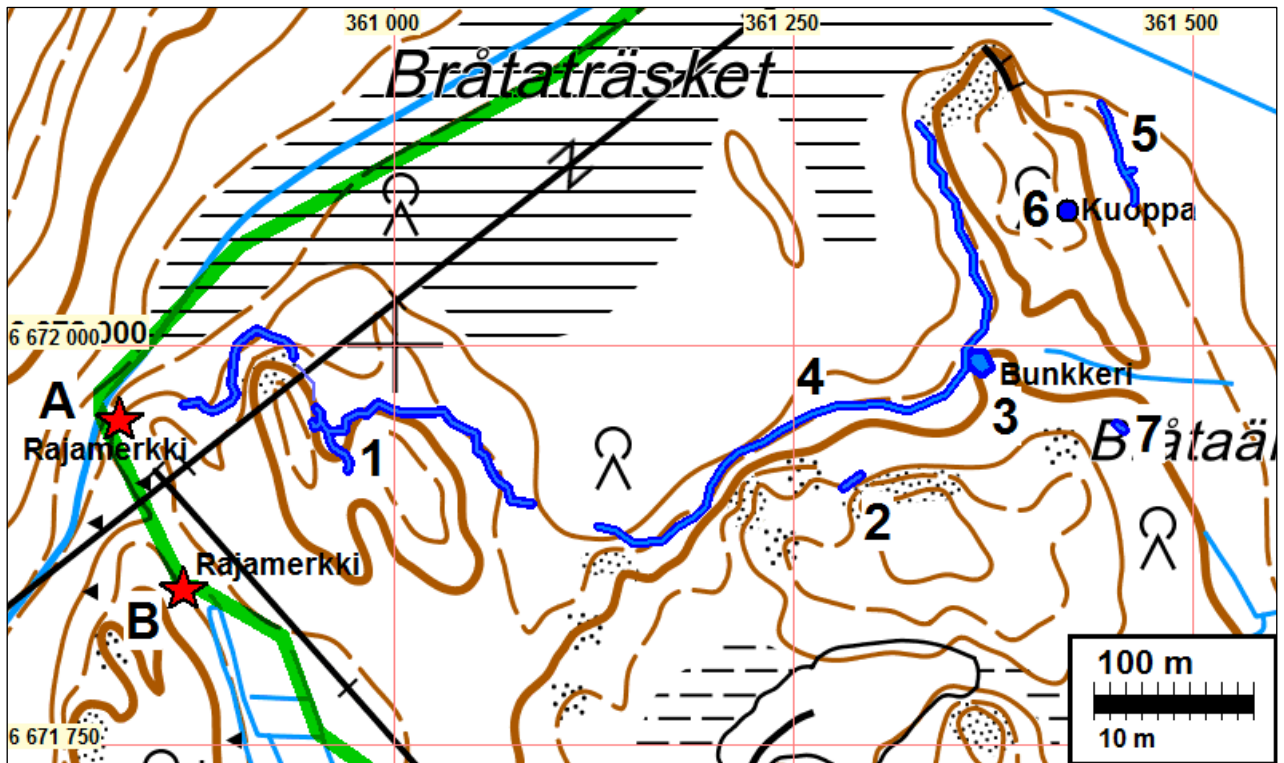
Tutkimusalueen sijainti on osoitettu vihreällä nuolella, alue vihreällä. Porkkalan vuokra-alueen rajan sijainti alueen pohjoispuolella on merkitty sinisellä viivalla.

### Yleiskartat



Sinisellä varustusten jäänteet, vieressä raportin kohdenumero. Rajamerkit – muinaisjäännöksiä – punaisin tähdin.





Kohteet – rajamerkit, taisteluhaudat ja bunkkeri. Numerot ovat raportin kohdenumeroita.

### Inventointi

Kirkkonummen kunnalla on Mustikkarinteen asemakaava-niminen kaavoitusalue Masalan länsipuolella, Bråtaräsketin etelä-kaakkoispuolella olevalla metsä- ja pientaloalueella. Hankkeen kaavakonsultti Tengbom Oy tilasi alueen arkeologisen selvityksen Mikroliitti Oy:ltä. Timo Jussila teki inventoinnin maastotyön 29. ja 31.5.2019, työn kannalta mitä hyvissä olosuhteissa.

Tutkimusalue on laajuudeltaan n. 77 hehtaaria. Alue sijoittuu noin 14 – 40 m korkeustasojen välille. Alueen pohjoisosassa entisen Bråtaräsketin etelä-kaakkoispuolella on kosteaa ja alavaa, vanhaa järvenpohjaa. Kuivaa maata on sen eteläpuolella n. 17 m tasolta alkaen. Pääosin alueen maasto sijoittuu 20 - 25 m korkeustasoille. Alueen eteläosassa kalliiset mäet nousevat yli 35 m tasoille. Alueella voisi sen korkeustason perusteella sijaita kivikautisia, rantasidonmuisia muinaisjäännöksiä. Maaperä alueella on seutukunnalle tyypillistä: kivikoista moreenia ja kalliota.

Vanhojen karttojen perusteella alueella ei ole historiallisella ajalla ollut asutusta ennen 1900-luvun loppupuolta. Vanhoihin karttoihin – kuten 1700-luvun isojakokartat – ei alueelle ole merkitty mitään niistä mahdollisesti paikannettavissa olevia potentiaalisia muinaisjäännöksiä, muita kuin kylien välisiä rajamerkkejä. Alue on kuulunut pääosin Ingvalsbyn kylään (Hulluksen rustholli), ja se on ollut kylän luoteiskolkkaa - takamaata. Pieni osa alueen länsireunamilla on Masalan kylän maita. Tutkimusalueen pohjoisosassa kulkee siis kylien välisiä, vanhoja rajalinjoja. Alueen etelärajalta kulkeva Sepänkyläntie on merkitty vähäisenä tienä tai polkuna v. 1796-1804 kuninkaankartalle mutta ei hieman varhaisemmille isojakokartoille. Kuninkaankartallakin alue on tyhjä.

Alue on kuulunut Porkkalan vuokra-alueeseen vuosina 1944- 1956. Vuokra-alueen raja on kulkenut n. 500 m alueen pohjoisrajan pohjoispuolella.

Valmisteluvaiheessa tarkastelin laserkeilausaineistosta laaditusta viistovalovarjostetta josta paikansin arkeologisesti mahdollisesti kiinnostavia maarakenteita ja ilmiöitä. Useimmat niistä osoittautuivat luontaisiksi tai selvästi nykyaikaisiksi kuopiksi (kuten kuopat voimajohtolinjalla). Yksi

viistovalovarjosteessa erottuva kuoppa on ilmeisesti varustuksen jäännös (kohde nro 6). Alueella havaitut taisteluhaudan jäännökset erottuvat huonosti ja vain osin viistovalovarjosteessa ja erilaisesti eri parametrein laadituissa varjosteissa. Taisteluhaudat etsittiin ja kartoitettiin suurimaksi osaksi maastossa (tarkalla) gps-laitteella. Sen mittauksia saatoin paikoin tarkentaa ja varmistaa eri tavoin laserkeilausaineistosta laadittujen viistovalovarjosteiden avulla.

Tarkastelin maastoa myös kivikautiset asuinpaikat mielessä. Hyvää asuinpaikkamaastoa ei alueella ollut, kohtuullista kylläkin joissain vähäkivisemmissä maastonkohdissa. Tarkastelin tuulenskaatoja ja avoimia maastonkohtia ja tein paikoin muutamia koekuoppia. Missään en havainnut mitään esihistoriaan viittaavaa. Tarkastelin myös alueen pohjoisosan kallioiden lakia ja reunamia esihistoriallisten rökkiöiden varalta (eivät kovin todennäköisiä tällä alueella, mutta kuitenkin mahdollisia). Kävin läpi vanhat kylien välisten rajojen kulmat ja kahdessa kohdin havaitsin vanhan rajamerkin.

### **Tulos**

Alueen pohjoisosassa, Bråaträsketin kosteikon eteläreunamalla on parenteesin aikaisia (1944-56), "vuokralaisten" rakentamien varustusten jäännöksiä: liki yhtenäinen suon reunamia kiertävä taisteluhauta, betonibunkkeri ja pesäkkeitä. Kaikki nämä varustukset ovat huonokuntoisia raunioita. Bunkkerin jäännös on vaarallinen. Museoviraston ohjeistuksien mukaan nämä varustukset ovat lähtökohtaisesti kaavassa suojeltavia muita kulttuuriperintökohteita. Varustusten huonokuntoisuuden takia niiden suojelutarvetta voinee kuitenkin harkita niin, että kaikkia ei välttämättä tarvitse suojella ja säilyttää. Siitä on syytä konsultoida Museovirastoa.

Alueen luoteiskulmalla on kaksi vanhaa, kylien välistä rajamerkkiä, joista toinen on käytöstä poistunut. Ne ovat kiinteitä muinaisjäännöksiä.

2.6.2019

Timo Jussila

### **Lähteet**

Alanen, Timo ja Kepsu, Saulo, 1989: Kuninkaan kartasto Suomesta 1776-1805. SKS.

Christeen F- J. 1776: Geometrisk Charta öfwer Masaby Bys Ägor belägne uti Nylands Län Raseborgs Östra Härad och Kyrckslät Socn. (B21:13/1)

Hagström Carl 1778: Charta öfver Ingwalsby och Hullus Rusthålls Ägor. Nyland Raseborgs Östra Härad Kyrckslätt Socn. (B20:14/3-7)

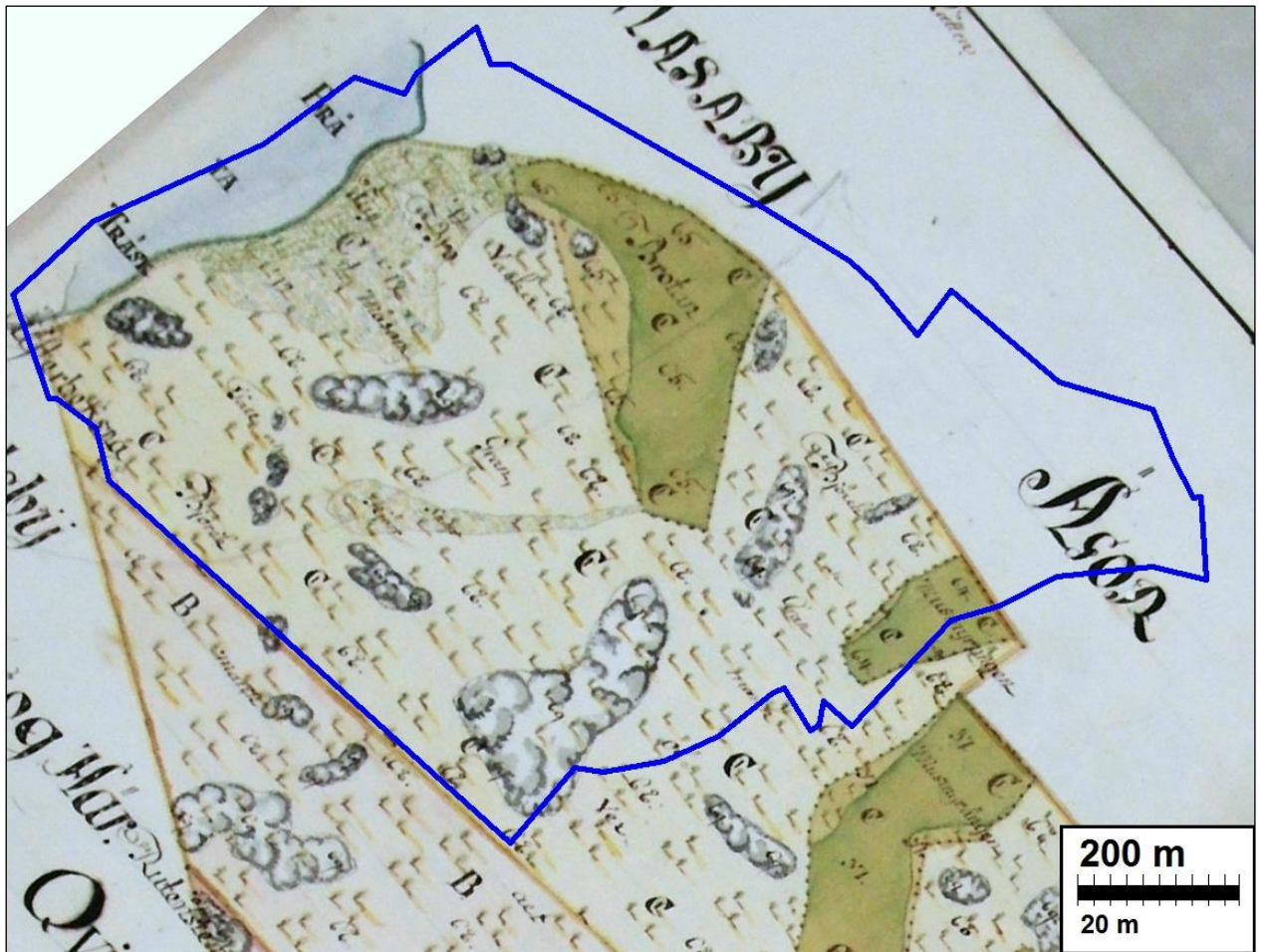
Pitäjänkartta, Kirkkonummi, 1842. Maanmittauslaitos.

Senaatinkartta, vuoden 1872 mittaus. Rivi VI. Lehti 27. Maanmittauslaitos.

Peruskartta 2032 09, 1961. Maanmittauslaitos.



Vanhoja karttoja

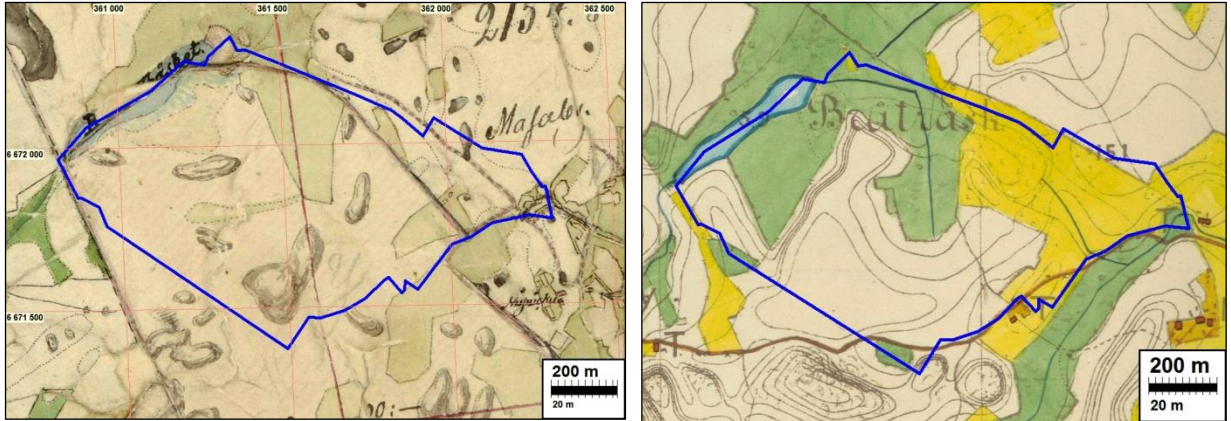


Ote v. 1776 Ingavlsbyn ja Hulluksen kartasta. Tutkimusalue piirretty päälle sinisellä.

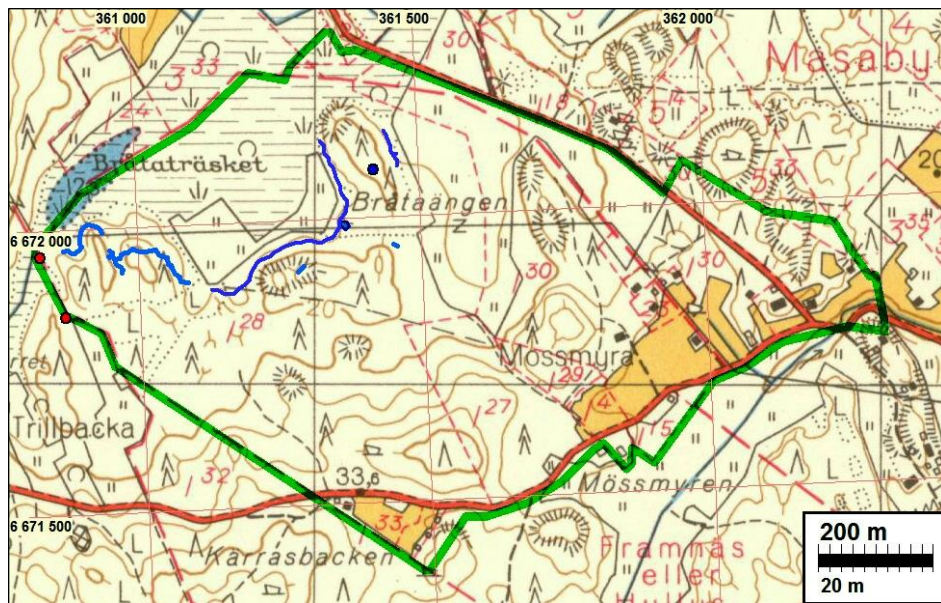
Alla ote Masabyin kartasta v. 1776







Vasemmallla ote 1840 luvun pitäjänkartasta ja oikealla ote v. 1772 senaatin kartasta.



Ote v. 1961 peruskartasta. Inventoinnin havainnot on merkitty päälle sinisellä.

## Muinaisjäännökset

### A KIRKKONUMMI ALSTERBEKSRÅ

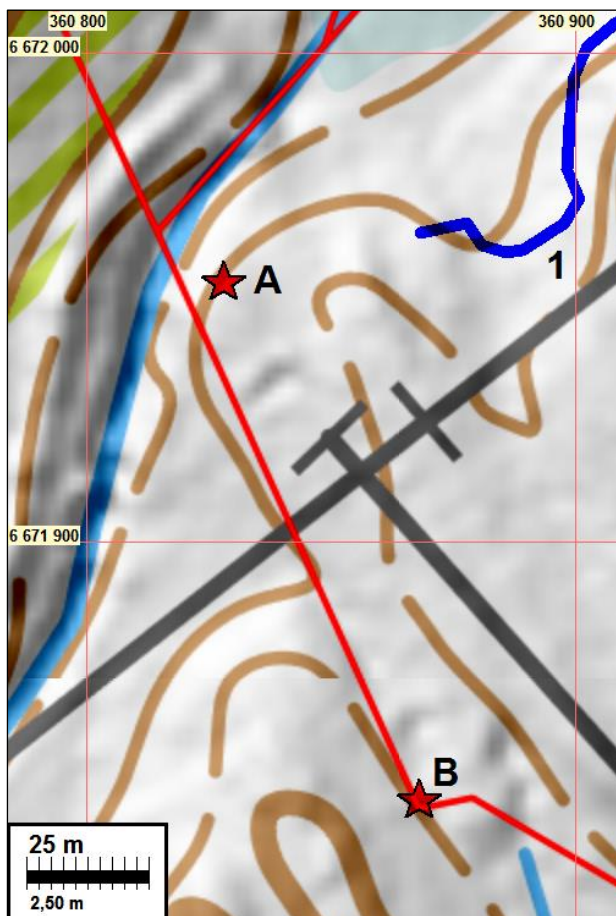
Mjtunnus: uusi  
Status: kiinteä muinaisjäännös (sm)

Ajoitus: historiallinen  
Laji: rajamerkkii

Koordin: N: 6671 953 E: 360 828

Tutkijat: Jussila T 2019 inventointi

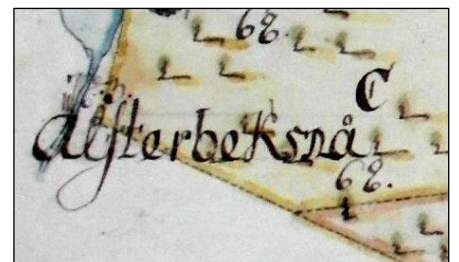
Sijainti: Paikka sijaitsee Kirkkonummen kirkosta 5,0 km koilliseen, Masalan länsipuolella.  
Huomiot: Paikalla on rajamerkki, joka on nelisivuinen ja kivistä ladottu. Keskellä on laakea pystykivi jossa hakkausta – vaikuttaisi olevan nro 40 mutta hakkaus tulkinnanvarainen. Rajamerkki on v. 1778 Ingvaldsbyn kylän Hulluksen rusthollin isojakokartalle merkityn ”Alsterbeksrå” rajapisteen kohdalla. Rajamerkki on hieman sivussa nykyisestä rajasta ja nykyinen rajan kulmapiste on puron pohjoispuolella, kun rajamerkki on sen eteläpuolella. Kyseessä on siis käytöstä poistunut rajamerkki. Se on ollut kolmen kylän rajapiste: Hullus, Smedsby ja Masaby.



Rajamerkit merkitty punaisella tähdellä.

Alla on ote v. 1778 kartasta ja siihen puron varteen merkitty nimetty rajapiste vasemmalla. Oikealla alhaalla oleva piste on rajamerkin B kohdalla. Laajempi isojakokartan ote on luvussa ”Vanhoja karttoja”.

(maastokartalla sininen viiva on taisteuhaudan jäännös)







Rajamerkki itään, alla pohjoiseen.



Hakkauksia rajamerkin pystykivessä.



## **B KIRKKONUMMI MÖSSKÄRRET E**

Mjtunnus: uusi  
 Status: kiinteä muinaisjäänös (sm)

Ajoitus: historiallinen  
 Laji: raja: kivi

Koordin: N: 6671 846 E: 360 868

Tutkijat: Jussila T 2019 inventointi

Sijainti: Paikka sijaitsee Kirkkonummen kirkosta 4,9 km koilliseen. Masalan länsipuolella.  
 Huomiot: Paikalla on rajamerkki, joka on nelisivuinen ja kivistä ladottu. Keskellä on pystykivi. Siinä on hakkausta, mutta siitä ei saa selvää. Rajakivi on nykyisen rajan kulmapisteessä ja siten edelleen käytössä. Rajapiste on merkitty v. 1778 Hulluksen kylän isojakokartalle pisteenä. Se on Hulluksen (Ingvalsby) ja Smedsbyn kylien rajalla.

Kartta edellisen kohteen A yhteydessä.



Rajamerkki, länteen. Alla sen pystykivi jossa hakkausta.





## Muut kulttuuriperintökohteet

### 1 KIRKKONUMMI BRÄTATRÄSKET 1

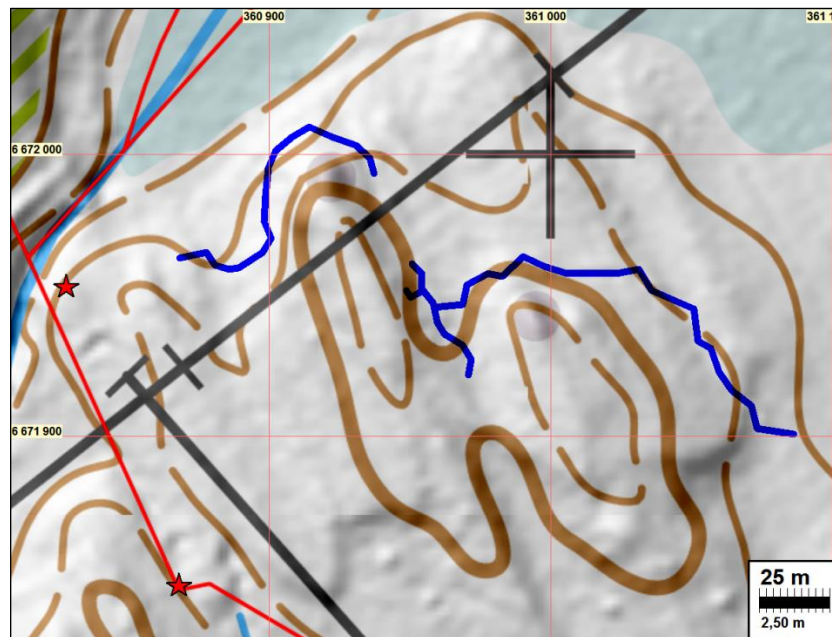
Mjtunnus: uusi  
 Status: muu kulttuuriperintökohde (S)

Ajoitus: historiallinen: 1944 - 1956  
 Laji: varustus: taisteluhauta

Koordin: N: 6671 950 E: 360 965

Tutkijat: Jussila T 2019 inventointi

Sijainti: Paikka sijaitsee Kirkkonummen kirkosta 5,1 km koilliseen. Masalan länsipuolella  
 Huomiot: Huonokuntoinen taisteluhaudan jäännös, jossa myös pesäkkeitä (pieniä pistoja haudasta). Voimajohtolinjan alla taisteluhauta on osin tuhoutunut kokonaan ja siellä jäljellä vain kuopanteita ja lyhyitä pätkiä. Idässä taisteluhauta hiipuu kosteikkoon – vanhaan peltoon tai niittyyn. On mahdollista, että hauta on ollut idän suuntaan yhtenäinen osuuksien 2 ja 4 välillä.



Taisteluhaudan keskiosaa voimajohtolinjan eteläpuolella.







Taisteluhaudan itäosaa voimajohtolinjan pohjoisreunalla. Risujen peitossa.



Taisteluhautaa voimajohtolinjan pohjoispuolella. Oikealla haudan itäpää.



## **2 KIRKKONUMMI BRÄTATRÄSKET 2**

Mjtunnus: uusi  
 Status: muu kulttuuriperintökohde (S)

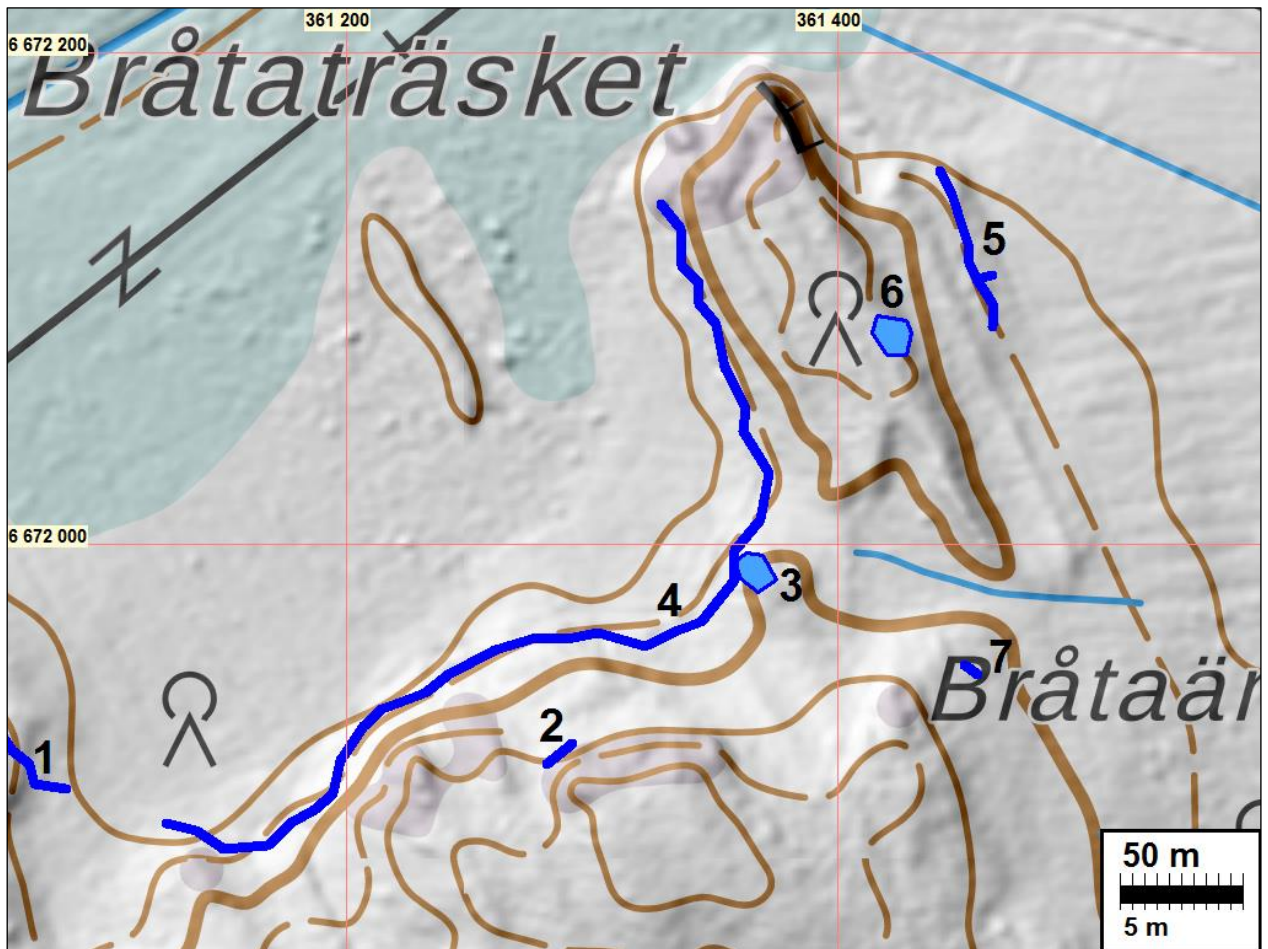
Ajoitus: historiallinen: 1944 - 1956  
 Laji: varustus: taisteluhauta

Koordin: N: 6671 914 E: 361 287

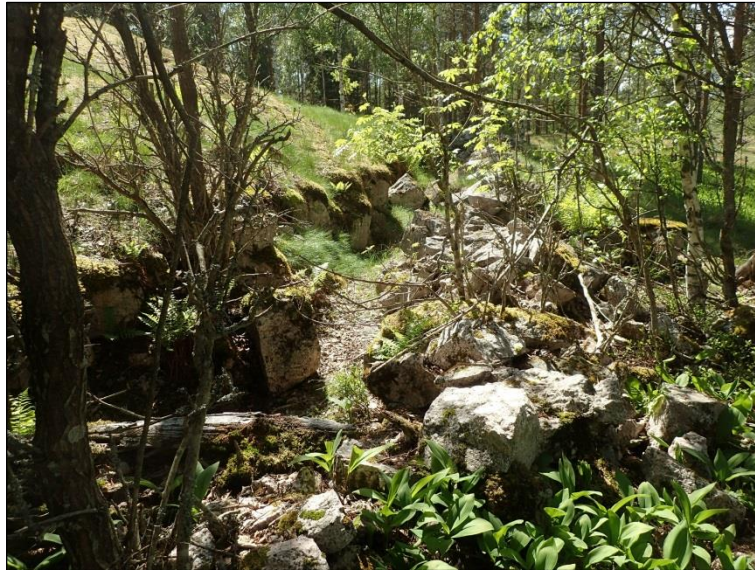


Tutkijat: Jussila T 2019 inventointi

Sijainti: Paikka sijaitsee Kirkkonummen kirkosta 5,2 km koilliseen. Masalan länsipuolella.  
 Huomiot: Kallionrinteen juurelle on rakennettu osin kallioon louhimalla n. 14 m pitkä, suora taisteluhaudan pätkä. Louhitut kivet on kasattu haudan ulkoreunoille valliksi. Hauta on sortunut ja huonokuntoinen.



Osin kallioon louhittu taisteluhaudan pätkä. Itään länsipäästä.



Länteen itäpäästä.

### **3 KIRKKONUMMI BRÄTATRÄSKET 3**

Mjtunnus: uusi  
 Status: muu kulttuuriperintökohde (S)

Ajoitus: historiallinen: 1944 - 1956  
 Laji: varustus: bunkkeri

Koordin: N: 6671 988 E: 361 368

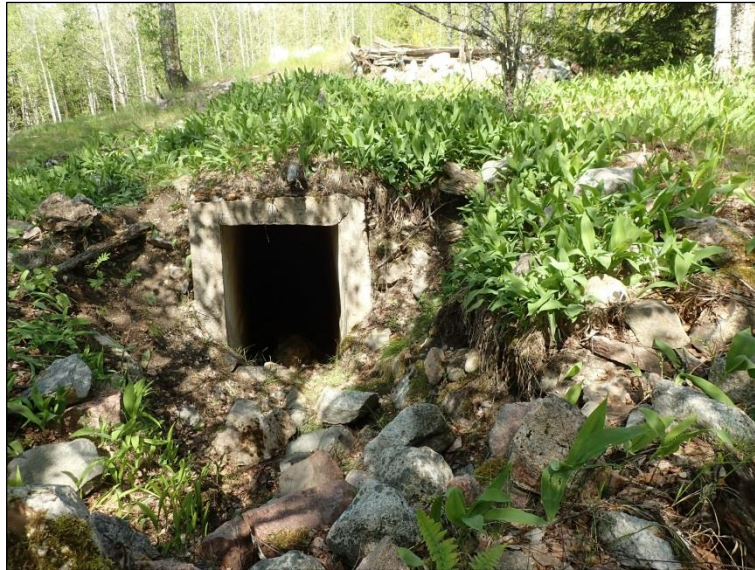
Tutkijat: Jussila T 2019 inventointi

Sijainti: Paikka sijaitsee Kirkkonummen kirkosta 5,4 km koilliseen. Masalan länsipuolella  
 Huomiot: Laakean kalliokumpareen laella on kallioon louhitun betonibunkkerin jäännös. Siinä on etelärinteessä oviaukko. Laella on aukko bunkkeriin – olisiko ollut päällä kupu tms. Kalliosta louhittuja kiviä on länsi-etelärinteessä. Bunkkerin katossa on siis avoin aukko ja lisäksi pienempiä reikiä bunkkerin sisälle. Niitä on joskus ilmeisesti yritetty tukkia pressulla ja puurakenteilla. Ne ovat lahonneet ja osin hävinneet. Bunkkeri on vaarallinen lapsille ja kotieläimille.

Kartta s. 13. Bunkkeri mäen laella ja louhittua kiveä lounaisrinteessä.







Oviaukko etelärinteessä.



Katolla oleva aukko, siinä betoniseinät.





Laella eli katolla kiveä ja puuta jonka alla pressu – bunkkerin aukkoja on yritetty peittää.

#### **4 KIRKKONUMMI BRÅTATRÄSKET 4**

Mjtunnus: uusi

Status: muu kulttuuriperintökohde (S)

Ajoitus: historiallinen: 1944 - 1956

Laji: varustus: taisteluhauta

Koordin: N: 6671 963 E 361 299

Tutkijat: Jussila T 2019 inventointi

Sijainti: Paikka sijaitsee Kirkkonummen kirkosta 5,2 km koilliseen. Masalan länsipuolella Kallioiden ja maapohjaisten rinteiden juurella, suon reunalla, kuitenkin suon tasoa selvästi korkeammalla on huonokuntoinen taisteluhaudan jäännös. Paikoin hauta kiertää kallioita aivan sen kupeessa. Lännessä taisteluhaudan pohjalla on paikoin runsaasti vettä, kohdissa missä hauta on hieman alavammassa maastossa.. Haudassa on paikoin pesäkkeitä.

Kartta s. 13.

Taisteluhaudan itäosaa







Taisteluhaudan länsiosaa.

### **5 KIRKKONUMMI BRÄTATRÄSKET 5**

- Mjtunnus: uusi  
 Status: muu kulttuuriperintökohde (S)
- Ajoitus: historiallinen: 1944 - 1956  
 Laji: varustus: taisteluhauta
- Koordin: N: 6672 116 E 361 455
- Tutkijat: Jussila T 2019 inventointi
- Sijainti: Paikka sijaitsee Kirkkonummen kirkosta 5,2 km koilliseen. Masalan länsipuolella Kalliomäen länsipuolella on suosta kohoava tasanne, jonka itä reunalla on huonokuntoinen taisteluhaudan jäännös. Siinä on myös pesäkkeitä.

Kartta s. 13.

### **6 KIRKKONUMMI BRÄTATRÄSKET 6**

- Mjtunnus: uusi  
 Status: muu kulttuuriperintökohde (S)
- Ajoitus: historiallinen: 1944 - 1956  
 Laji: varustus: kuoppa (korsu?)
- Koordin: N: 6672 084 E: 361 423
- Tutkijat: Jussila T 2019 inventointi
- Sijainti: Paikka sijaitsee Kirkkonummen kirkosta 5,5 km koilliseen. Masalan länsipuolella Jyrkähkön rinteeseen laen itäreunalla on n. 10 m halkaisijaltaan (yläreunoista) oleva n. 2 m syvä kuoppa. Sen rinteeseen puoleinen seinämä vaikuttaisi olevan kivillä vahvistettu. Saattaa olla korsun tms. jäännös, joka ilmeisesti liittyy läheisiin taisteluhautoihin ja siten lienee venäläisten v. 1944 - 1956 rakentaman varustuksen jäännös.



Kartta s. 13.



Kuoppa.

### **7 KIRKKONUMMI BRÄTATRÄSKET 7**

Mjtunnus: uusi

Status: muu kulttuuriperintökohde (S)

Ajoitus: historiallinen: 1944 - 1956

Laji: varustus: pesäke

Koordin: N: 6671 949 E: 361 454

Tutkijat: Jussila T 2019 inventointi

Sijainti: Paikka sijaitsee Kirkkonummen kirkosta 5,4 km koilliseen. Masalan länsipuolella

Huomiot: Paikalla on n. 8 m pitkä kaivanto jonka päissä on laajemmat kaivannot. Kyseessä on ilmeisesti varustuksen – pesäkkeen – jäännös.

Kartta s. 13.





Liite. Tarkastetut alueet

